

GÉNÉRATEUR D'INNOVATION

IMPLANTORAL CLUB INTERNATIONAL

# Techniques avancées en implantologie

IMPLANTS PTÉRYGOÏDIENS  
ACTIVATION OSTÉOGÉNIQUE  
IMPLANTOLOGIE BASALE

2013 4 sessions **CANNES**  
de formation avec TP

Numéro d'accréditation CNFCO 08062011-440/358

Ostéotenseur®

Diskimplant®  
à plaque

 **Victory**  
SYSTEMES IMPLANTAIRES

VICTORY • 11, rue Lamartine - 06000 Nice • Tél. (33)(0)4 93 62 21 01 • info@victoryimplants.fr • www.victoryimplants.fr

juillet 2012 - LOOPING-COMUNICATION



  
IMPLANTORAL CLUB INTERNATIONAL  
depuis 1983

www.implantor-club-international.com

# APPRENDRE, COMPRENDRE, MAÎTRISER L'IMPLANTOLOGIE

dans un contexte confraternel et interactif, pour faire bénéficier nos patients des toutes dernières innovations en implantologie, accéder à la méthodologie permettant d'exploiter au mieux le capital osseux et optimiser le succès à long terme de nos réalisations.

## Coordinateurs

Dr Gérard Scortecchi, Dr Laurent Sers, Dr Jacques Vermeulen

## Intervenants

Alain Ansel (Thionville)

Laboratoire Arcade (Nice)

Laboratoire Bienfait (Lyon)

Jérôme Bouchet (Angoulême)

Joseph Choukroun (Nice)

Philippe Cotten (Espagne)

Jean-Marie Donsimoni (Paris)

Denis Dougnac-Galant (Lyon)

Jacques Giraud (Italie)

Laboratoire Loubat (Menton)

Didier Menetray (Saint-Malo)

Simon Milleliri (Porto-Vecchio)

Pierre Monsarrat (Albi)

Guillaume Odin (Nice)

Christian Papeleux (Belgique)

Renaud Petitbois (Antibes)

Laurent Sers (Cannes)

Gérard Scortecchi (Nice)

Jacques Vermeulen (Flumet)

Philippe Warembourg (Nice)

# SESSION 1

21 au 23 mars 2013

- | De l'implantologie axiale à l'implantologie basale
- | Anatomie et zones d'ancrage cortical
- | Spécificités de l'implantologie basale
  - Indications et contre-indications
  - Imagerie appliquée à l'implantologie basale
  - Bilan pré-opératoire
  - Prémédication et analgésie opératoire
  - Le plateau technique spécifique
- | P.R.F. et matériaux de comblement
- | La communication patient-praticien en implantologie
- | Activation ostéogénique préimplantaire

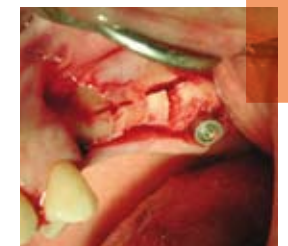
Vidéo de **mise en place d'implants**

Travaux pratiques : **pose d'implants basaux**

Travaux pratiques : **ostéotenseur**

Présentation de cas cliniques par les intervenants

Analyse et plans de **traitement de vos cas cliniques**



**RENSEIGNEMENTS / Inscription :** Nancy Reed  
Tél. : 04 92 14 88 18 - Fax : 04 93 16 08 33 - Email : [implantora.club@voila.fr](mailto:implantora.club@voila.fr)  
**Accueil, hébergement et logistique :** Nadia Sers / 06 11 90 21 12

# SESSION 2

30 mai au 1<sup>er</sup> juin 2013

## | Implantologie et informatique

- la planification implantaire à l'aide du logiciel Simplant®
- modèles stéréolithographiques
- guides chirurgicaux

## | Les abords chirurgicaux en implantologie basale

## | Mise en charge immédiate ou différée ?

## | L'implant ptérygoïdien : intérêt et technique chirurgicale

## | Gestion des tissus mous et aménagement muqueux

- les différentes techniques de chirurgie parodontale
- incisions, sutures, lambeaux de déplacement, greffes conjonctives

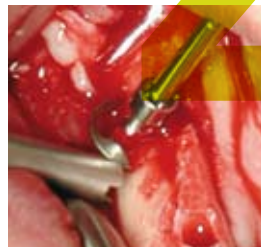
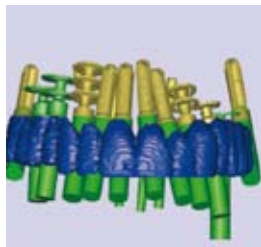
Travaux pratiques : **incisions et sutures**

Travaux pratiques : **planification implantaire** (amener votre pc)

Travaux pratiques : **pose d'implants ptérygoïdiens**

Analyse et plan de traitement de vos cas cliniques

Présentation de **cas cliniques** par les intervenants



# 2

# SESSION 3

26 au 28 septembre 2013

## | Techniques prothétiques spécifiques en implantologie basale

## | Empreintes des cas complexes

## | Apport de la connectique plane

## | Empreinte optique et CFAO

## | Prothèse de transition / prothèse d'usage

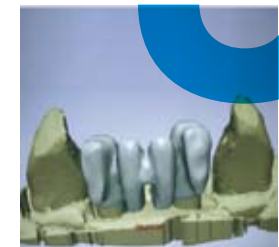
## | Zircono et esthétique

Vidéo de **techniques de prise d'empreinte**

Travaux pratiques de **prothèse sur implant** : manipulation des composants prothétiques

Analyse et plan de traitement de vos **cas cliniques**

Présentation de cas cliniques par les intervenants



# 3

# SESSION 4

5 au 7 décembre 2013

- | Mise en charge immédiate chez l'édenté total maxillaire et/ou mandibulaire
- | Les implants basaux à plaque : indications et technique chirurgicale
- | Les approches implantaires minimalement invasives :
  - la technique "flapless"
  - l'expansion de crête
  - abord simplifié des régions sous sinusiennes
- | Nouvelles approches par tunnelisation
- | Prévention et gestion des complications

Travaux pratiques : **pose d'implants à plaque**  
Analyse et plan de traitement de vos cas cliniques  
Présentation de **cas cliniques** par les intervenants



Lieu | Cannes

Coordinateurs | Dr Gérard Scortecci, Dr Laurent Sers,  
Dr Jacques Vermeulen, avec le concours  
des membres de l'Implantoral Club International.

Rens. et inscriptions | Nancy Reed 04 92 14 88 18  
implantoral.club@voila.fr

Hébergement | Nadia Sers 06 11 90 21 12

Droits d'inscription | 3400,00 € :

- 4 sessions de formation
- Cycle de travaux pratiques
- Déjeuners et pauses café

## BULLETIN D'INSCRIPTION

À retourner avec votre règlement par chèque bancaire à l'ordre de Implantoral Club International.  
Implantoral Club International - 10, rue du Soleil - 06100 Nice - France

Nom et prénom : .....

Adresse : .....

Tél. : ..... Fax : .....

Portable : ..... Email : .....

Nombre de places limité. Cycle de cours entrant dans le cadre des formations ICI.

Victory  
SYSTEMES IMPLANTAIRES

Denta Nova  
SYSTEMES IMPLANTAIRES

Kernot

Materialise

PRED

UGH

EXPANSIONSCIENCE  
LABORATOIRES

dexler

3M ESPE